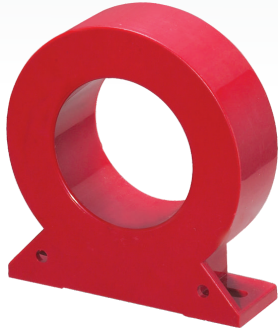




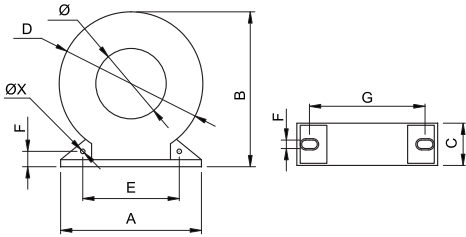
A

电气火灾监控系统



产品功能

- 工频耐压3000V/1min 50Hz;
- 适用于0.5kV及以下, 频率50Hz;
- 主要用于线路中剩余电流的检测;
- 测量精度高, 抗干扰能力强;
- 信号传输距离≤10米;
- 输出连接: 接线端子;
- 使用环境: 温度: -10℃~55℃, 相对湿度: ≤95%;
- 外壳: ABS, 阻燃等级94-V0;
- 符合国家标准;
- 与庄诚系列监控探测器配套使用。



基本规格及技术参数

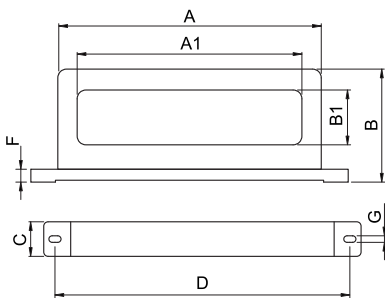
产品型号	额定输入 (A)	额定输出 (mA/V)	精度等级	尺寸(mm)								
				A	B	C	D	E	F	G	Ø	ØX
CR-HA100	0-1A	0-1V	0.1,0.2	77	85	24.5	77.5	54	5.5	58.5	45	4
CR-HA225	0-1A	0-1V	0.1,0.2	97	104	24	110	79	5.5	83.5	65	5
CR-HA400	0-1A	0-1V	0.1,0.2	110	120	28.5	115	94.5	9	98.5	80	5

CR-HB 系列剩余电流互感器  
Series Residual Current Transformers



产品功能

- 工频耐压3000V/1min 50Hz;
- 适用于0.5kV及以下, 频率50Hz;
- 主要用于线路中剩余电流的检测;
- 测量精度高, 抗干扰能力强;
- 信号传输距离≤10米;
- 输出连接: 接线端子;
- 使用环境: 温度: -10℃~55℃, 相对湿度: ≤95%;
- 外壳: ABS, 阻燃等级94-V0;
- 符合国家标准;
- 与庄诚系列监控探测器配套使用。



基本规格及技术参数

产品型号	额定输入 (A)	额定输出 (mA/V)	精度等级	尺寸(mm)							
				A1	B1	A	B	C	D	F	G
CR-HB225	0-1A	0-1V	0.1,0.2	140	32	172	72	24	186.5	10	5
CR-HB400	0-1A	0-1V	0.1,0.2	180	32	214	72	24	228.5	10	5
CR-HB630B	0-1A	0-1V	0.1,0.2	240	47	295	100	35	315	10	6
CT519803A	0-1A	0-1V	0.1,0.2	300	60	366	127	45	396	15	8